

FINAL



ΑΣ Πέρα 69 - 65 Γλυφάδα ΕΣ					
71%	22 / 31	FT	17 / 23	74%	
55%	16 / 29	2p	15 / 36	42%	
25%	5 / 20	3p	6 / 24	25%	
39	31 - 8	Rb	25 - 11	36	
	21	Tu	15		

Referees: Χρηστίδης, Καλογιάρας, Μαρτινάκος

Each Period	1st	2nd	3rd	4th
ΑΣ Πέρα	19	11	16	23
Γλυφάδα ΕΣ	11	14	17	23

End of Period	1st	2nd	3rd	4th
ΑΣ Πέρα	19	30	46	69
Γλυφάδα ΕΣ	11	25	42	65



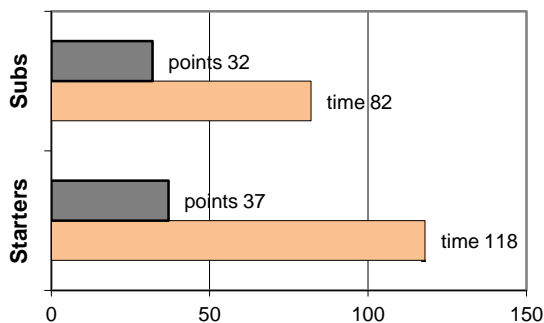
Coach: Γκαναβίας Π. - Φέρτης Ηλ.

Α.Σ. ΠΕΡΑ

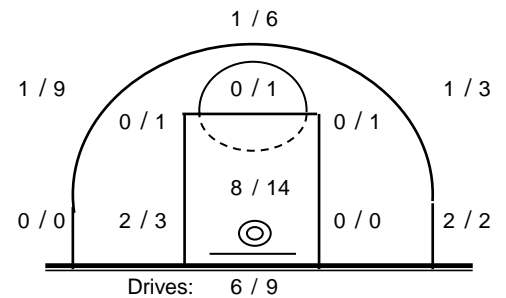
Fast Breaks 2 / 3

# Player	Time (min)	Points	Ft	2p	3p	+/-	Rebs		As	St	Tu	Bl	Fouls		Rkg*	
							de	of					Wo	Co		
4 Βαρδάλος Ηλ.	20	6	3 / 4	0 / 1	1 / 2	0	2	0	1	0	3	0	2	2	3	
5 Θεολογίτης Σ.	24	9	1 / 6	1 / 2	2 / 4	-3	1	0	2	2	4	0	4	0	2	
6 Μπογάς Π.	0	0	0 / 0	0 / 0	0 / 0	0	0	0	0	0	0	0	0	0	-	
7 Καδηγιαννόπουλος Γ	16	2	0 / 0	1 / 1	0 / 2	6	2	0	3	0	2	1	0	5	4	
8 Ζέγγος Θ.	31	4	1 / 1	0 / 0	1 / 5	-9	2	1	0	1	1	0	0	2	3	
16 Λάμπρου Π.	6	0	0 / 0	0 / 0	0 / 0	-10	1	0	0	0	0	0	0	0	-	
10 Φωτόπουλος Θ.	32	18	11 / 11	2 / 6	1 / 3	3	7	1	4	2	3	0	9	1	23	
11 Καμπούρης Θ.	17	10	2 / 3	4 / 6	0 / 0	12	5	3	1	0	2	0	2	4	14	
12 Πιτούλης Αχ.	19	7	1 / 2	3 / 6	0 / 0	-5	5	0	1	1	3	0	3	5	7	
13 Σωτηράκης Κ.	18	11	3 / 4	4 / 5	0 / 0	12	4	2	0	0	1	0	3	2	14	
17 Οικονόμου Μ.	17	2	0 / 0	1 / 2	0 / 4	14	1	0	1	1	1	0	0	2	-	
15 Βουρδέλης Γ.	0	0	0 / 0	0 / 0	0 / 0	0	0	0	0	0	0	0	0	0	-	
Team							1	1			1		1	0		
1st quarter		19	6 / 8	5 / 7	1 / 5		8	1	5	2	5	0	6	3	22	
2nd quarter		11	0 / 2	4 / 8	1 / 5		6	2	2	3	5	0	5	5	9	
3rd quarter		16	5 / 6	1 / 3	3 / 7		8	1	3	1	6	1	4	2	17	
4th quarter		23	11 / 15	6 / 11	0 / 3		9	4	3	1	5	0	9	13	23	
Final Stats		200	69	22 / 31	16 / 29	5 / 20	20	31	8	13	7	21	1	24	23	71
				71%	55%	25%		39								

Starters- Subs ratio



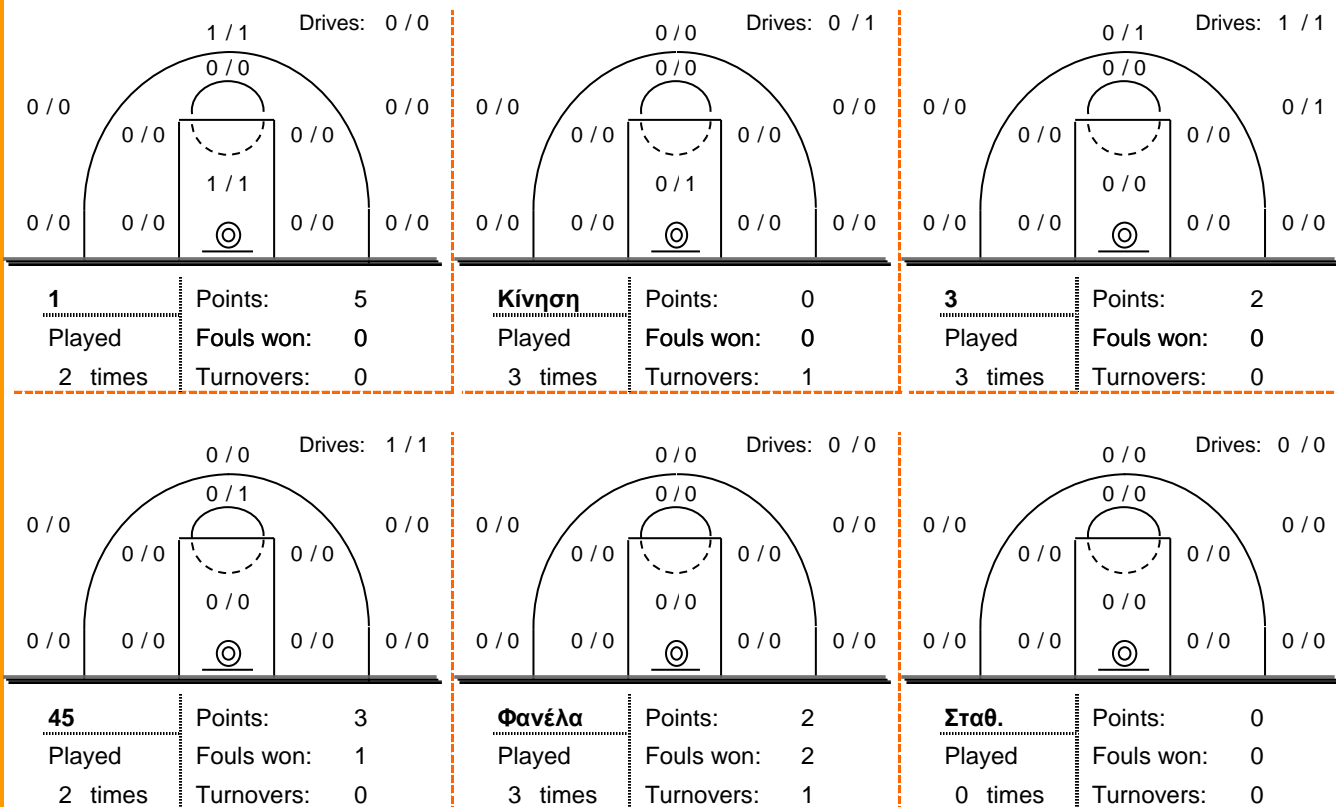
Shot Chart



*Ranking= Pts+Rebs+As+St+B-Mished Shots-Tu (Time Played>7min.)

Offense Analysis

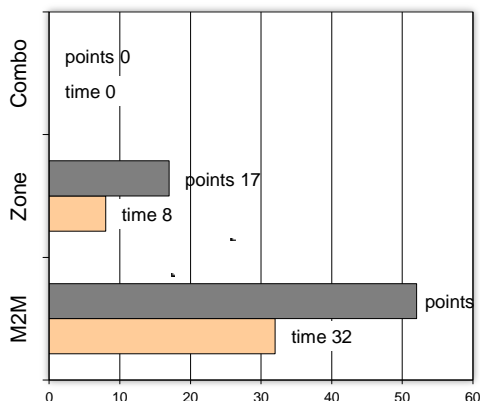
Play performance:



Against Defense Types:

Turnovers:

Fast breaks:



Έγιναν 21 λάθη

1 ήταν χρονικές υπερβάσεις,
1 ήταν παραβάσεις γραμμών,
17 ήταν λάθη κατοχής και
2 ήταν βήματα ή μεταφορά.

Επετεύχθησαν 2 αιφνιδιασμοί

1 ήταν πρωτεύοντες
1 ήταν δευτερεύοντες
0 προήλθαν από λάθος
του αντιπάλου

Πραγματοποιήθηκαν συνολικά 84 επιθέσεις, με απόδοση 0.82 έναντι 87 επιθέσεων των αντιπάλων.

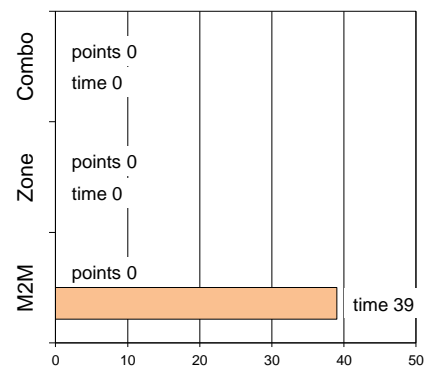
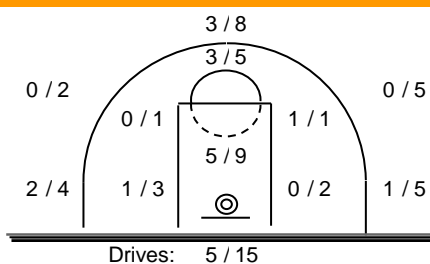
Defense Analysis

Γλυφάδα ΕΣ

Opponent's shot chart

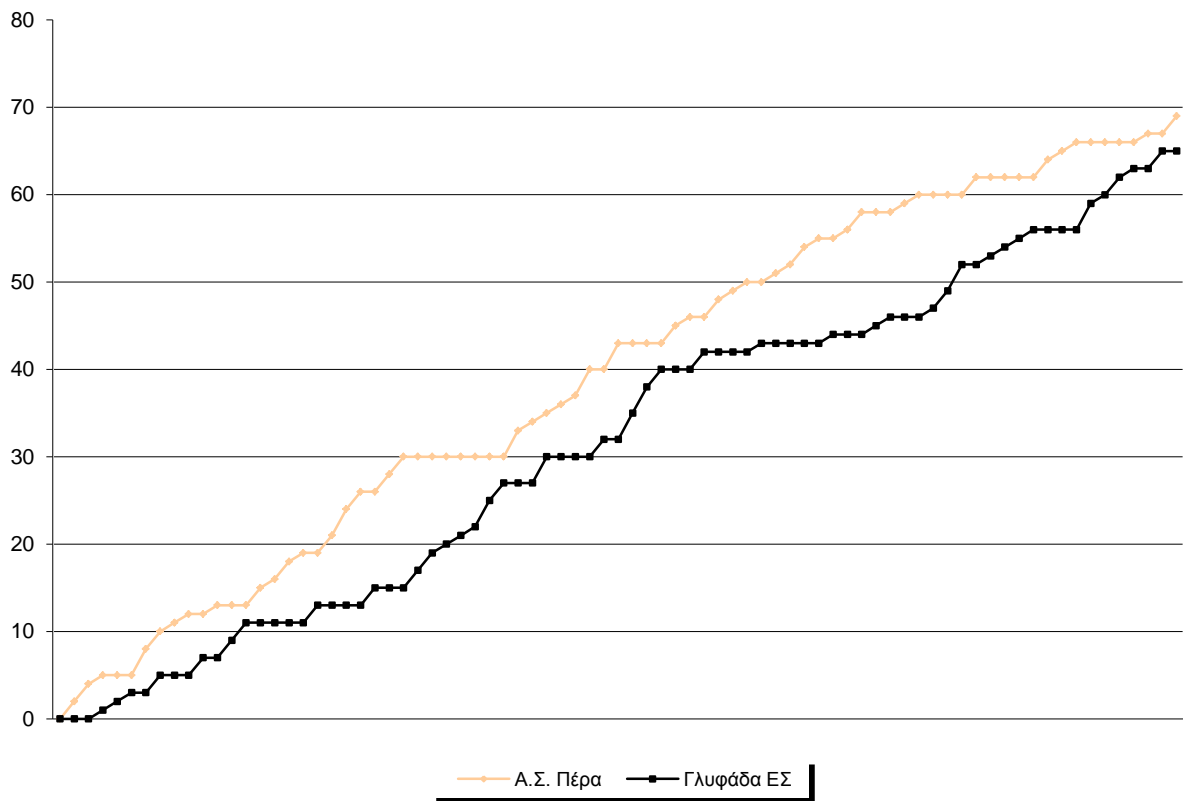
Defense Types Performance

4	Χάλαρης Γ.	12 -3
5	Τζοβάρης Θ.	0
6	Μαυροειδάκος Γ.	3 -1
7	Λίππας Κ.	0
8	Μαραγκόπουλος Ευ.	20 -2
9	Θεοχάρης Ν.	18
10	Γουλανδρής Αρ.	0
11	Σερελέας Δ.	0
12	Κουτσολιάκος Σ.	3
13	Γκιουρτζίδης Σ.	4
14	Γκιουρτζίδης Εμ.	0
15	Λούγαρης Π.	5

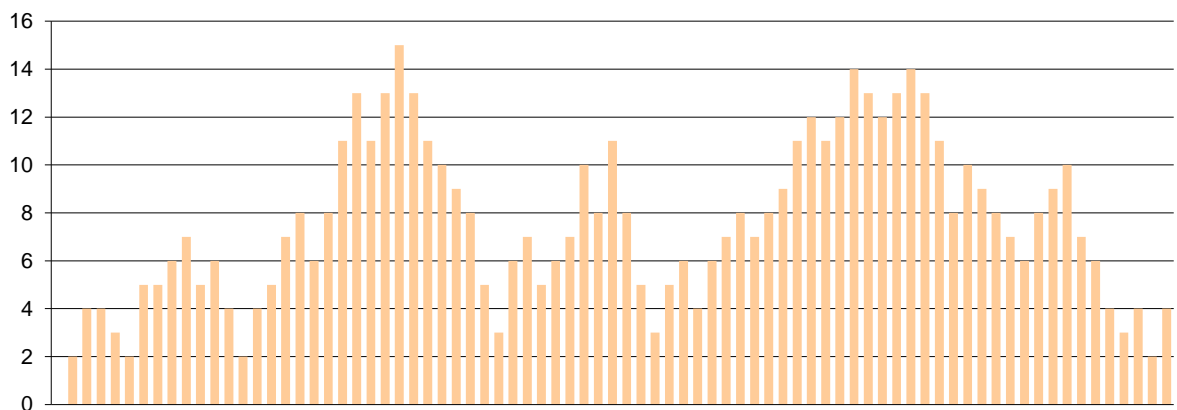


Graphic Stats

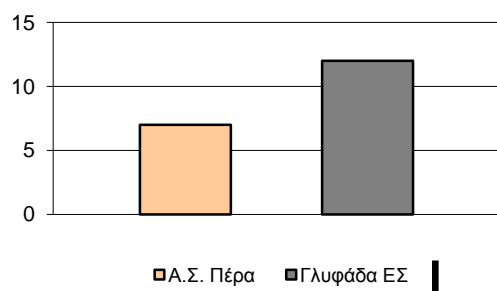
Score Evolution



Score Difference



Largest Scoring Run



Notes